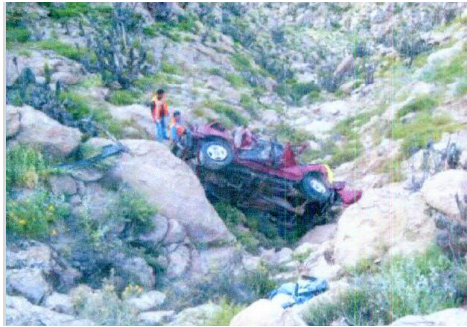


Circunstancias de Accidentes Fatales



Trabajador fallece al caer camioneta a una quebrada.

Circunstancias

Mientras el trabajador conducía camioneta, al salir de una curva, el conductor pierde el control del vehículo, saliéndose del camino y cayendo a una quebrada de 200 m de profundidad. Vehículo finalmente aplasta al conductor, falleciendo.

Causas

Falla de percepción del riesgo y de experiencia para conducir vehículos pesados, manejo de caminos rurales (básicamente de tierra).

Falta de señalización vial en la zona del accidente.

Aparentemente el conductor toma una curva en camino ripiado a más velocidad que la normal o recomendable.

Recomendaciones

Desarrollar matriz de identificación de peligros evaluación de riesgos para las actividades de conducción, determinado controles operacionales efectivos y reales. De existir esta, revisar y redefinir controles que no están siendo cumplidos por las partes involucradas.

Capacitar teórico – práctico al 100% de los conductores de la compañía, a fin de evidenciar brechas de factores personales, conductas y hábitos de la conducción que pueden ser corregibles antes, durante y después del ejercicio de la conducción.

Efectuar un programa de observaciones de conductas de los conductores para corregir desviaciones riesgosas.

Levantar oportunidades de mejora producto de la participación de los trabajadores en las recomendaciones de seguridad vial, aprovechando su experiencia y buenas prácticas.

Difundir los resultados del accidente en cuestión entre los demás trabajadores, enfatizando en sus causas y medidas correctivas.

Estricto control del estado mecánico-técnico de los móviles, obligatoriedad del uso del Cinturón de Seguridad en los móviles y acatar Ley de Transito.